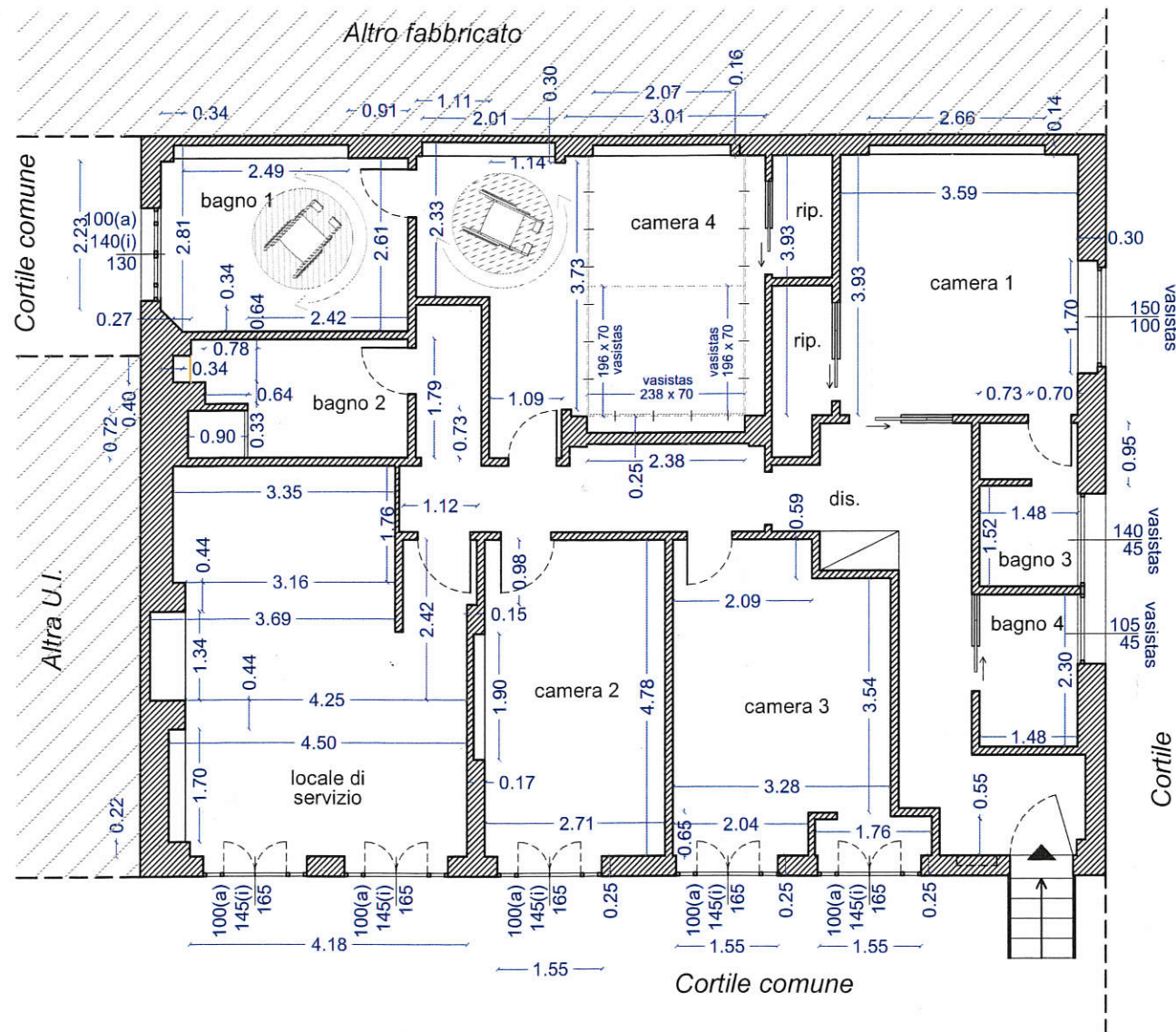


PIANTA PIANO TERRA



Camera [1] = (3,59x3,93) = mq. 14,10
 Sup.a.i. = (1,50x1,00) = mq. 1,50
 R.a.i. = 1/9,4

Camera [2] = (4,78x2,71) = mq. 12,95
 Sup. illuminante = (1,45x1,65) mq. 2,39
 Sup. areante = (1,45,1,00) mq. 1,45
 R.i = 1/6
 R.A = 1/9

camera[3] = (3,54x3,28)+(2,09x0,65)+ (2,04x2,65+1,76x0,65) .mq. 15,30
 Sup. illuminante = (1,45x1,65)x2 mq. 4,78
 Sup. areante = (1,45,1,00)x2 mq. 3,90
 R.i = 1/3
 R.A = 1/4

camera [4.] = (3,73+3,01)+(1,09x0,73)+(2,33x1,11)+3,73x1,14).mq.18,84
 Sup. a.. = (2,38+(1,96x2)x0,70).4,41/2 mq. 2,20
 Sup. i.. = (2,38+(1,96x2)x0,70).4,41/ mq. 4,41
 R.a. 1/8,5
 R.i..magg 1/12 art.105.7 reg.to Edilizio 1/4,2

Locale di servizio-(cucina,ristoro ,caffetteria) mq. 29,50
 Dotato di areo-illuminazione diretta.

Servizio igienico [1] dotato di aspirazione meccanica controllata
 Temporizzata 12 /vh- Art. 101 re.to edilizio. E illuminazione art.
 104 .2 reg.to edilizio [.mq. 5,73]

Servizio igienico [2] = (0,34+2,49+0,91x2,61) mq. 9,79
 Sup.a.i. = (1,40x1,00) = mq. 1,40
 R.a.i. = 1/7

Servizio igienico [3] = (1,48,2,47,) mq. 3,65
 Sup.a.i. = (1,40x0,45) = mq. 0,63
 R.a.i. = 1/5

Servizio igienico [4] dotato di aspirazione meccanica controllata
 Temporizzata 12 /vh- Art. 101 re.to edilizio. E illuminazione art.
 104 .2 reg.to edilizio. Mq. 3,40

Comune di Milano
 Via Ascanio Sforza n. 81/A

(Foglio = 547 Part. = 460 Sub = 30)