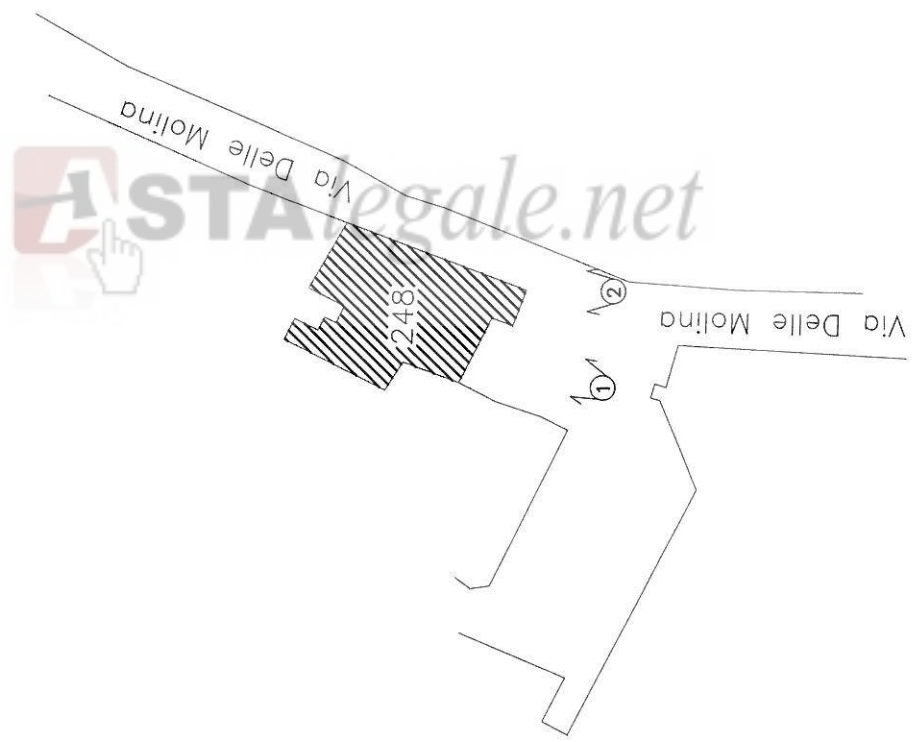


DOCUMENTAZIONE



FOTOGRAFICA

PLANIMETRIA GENERALE DEL FABBRICATO : PIANTA SCHEMATICA PUNTI DI RIPRESA FOTOGRAFICA



PUNTI DI RIPRESA FOTOGRAFICA



APPARTAMENTO : PIANTA PUNTI DI RIPRESA FOTOGRAFICA

Via Delle Molina

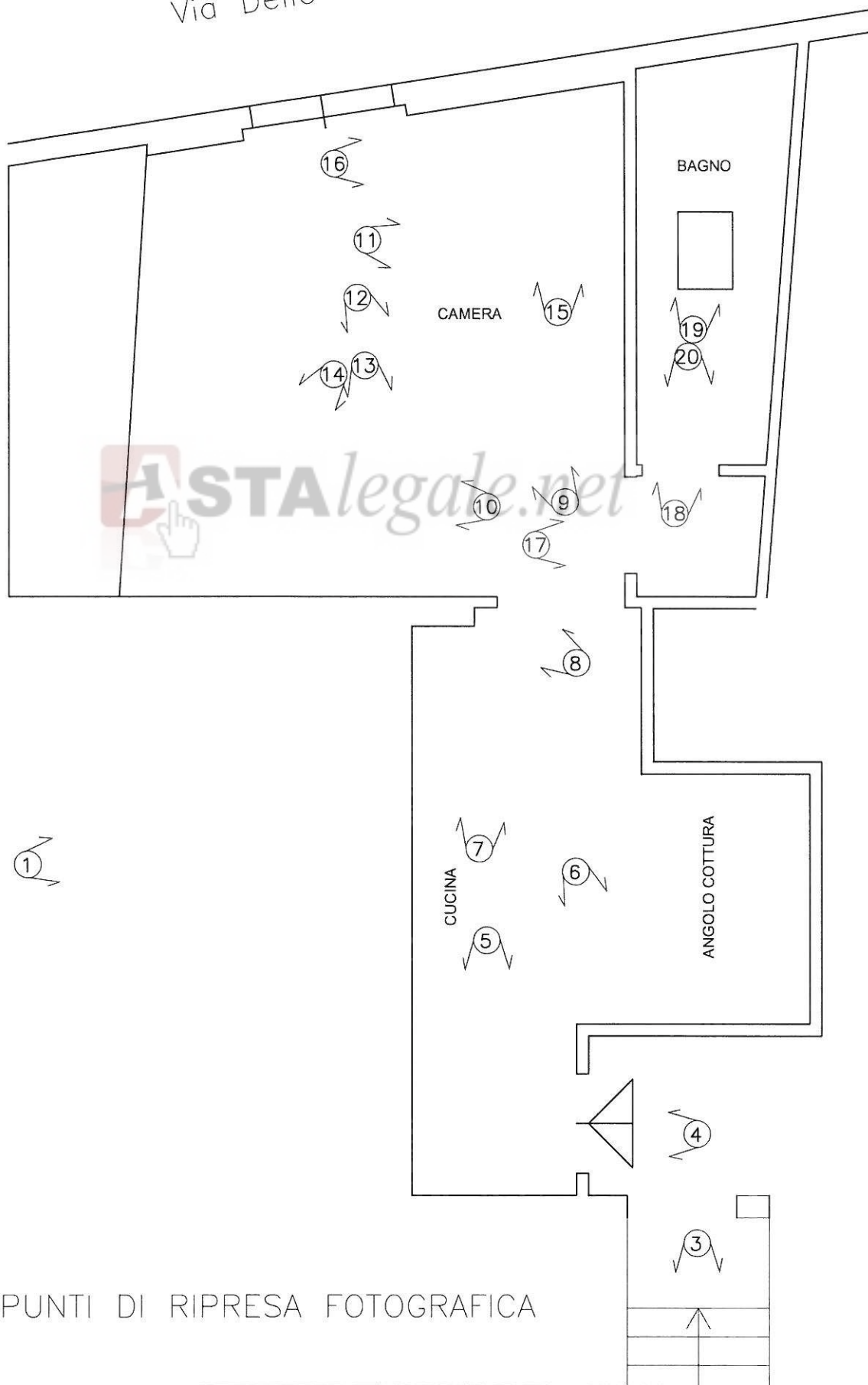




FOTO 1 panoramica stabile



FOTO 2 vista laterale stabile





FOTO 3 scale arrivo al piano



FOTO 4 Ingresso appartamento



FOTO 5 cucina-ingresso



FOTO 6 angolo cottura





FOTO 7 camera da cucina



FOTO 8 particolare soppalca abisivo



FOTO 9 Camera

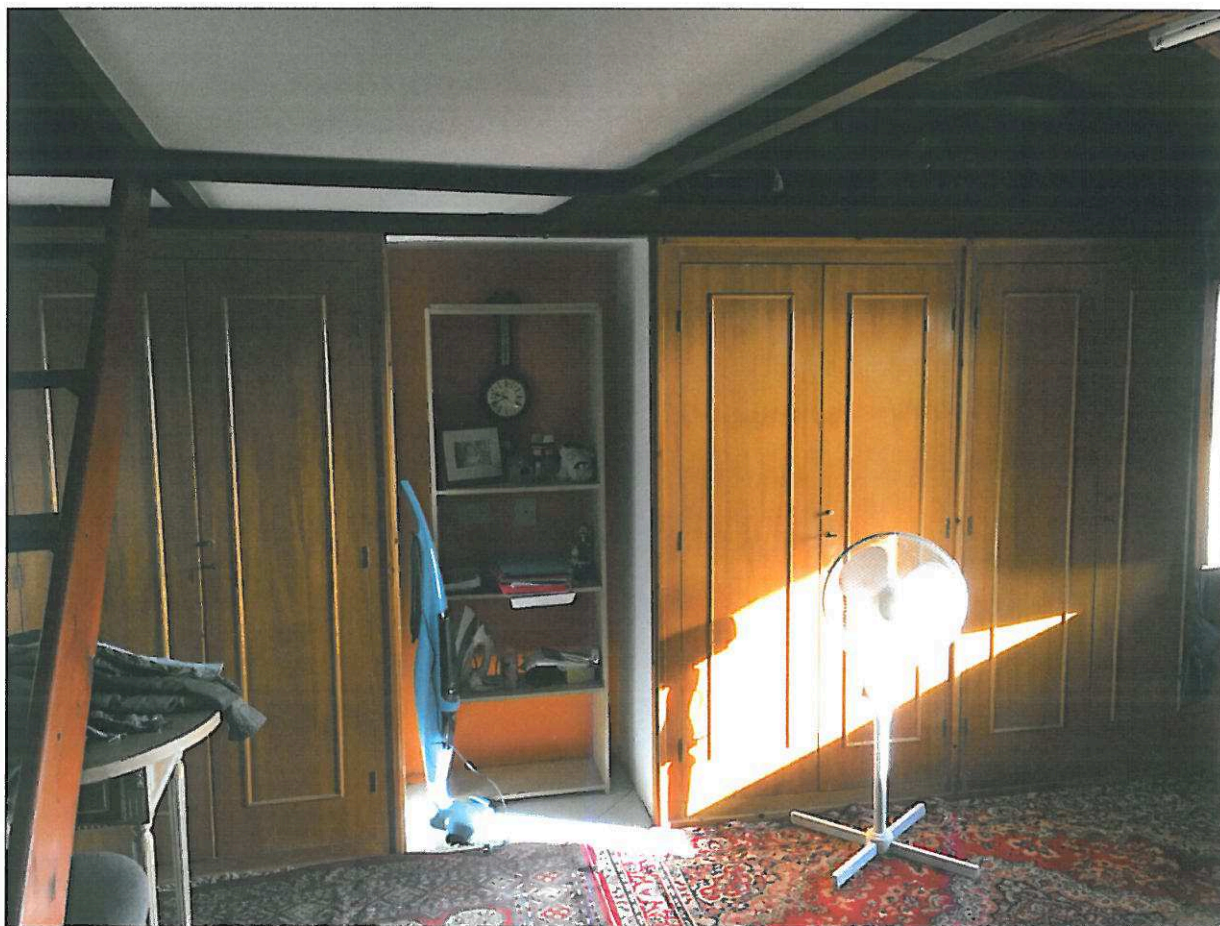


FOTO 10 Camera - armadio

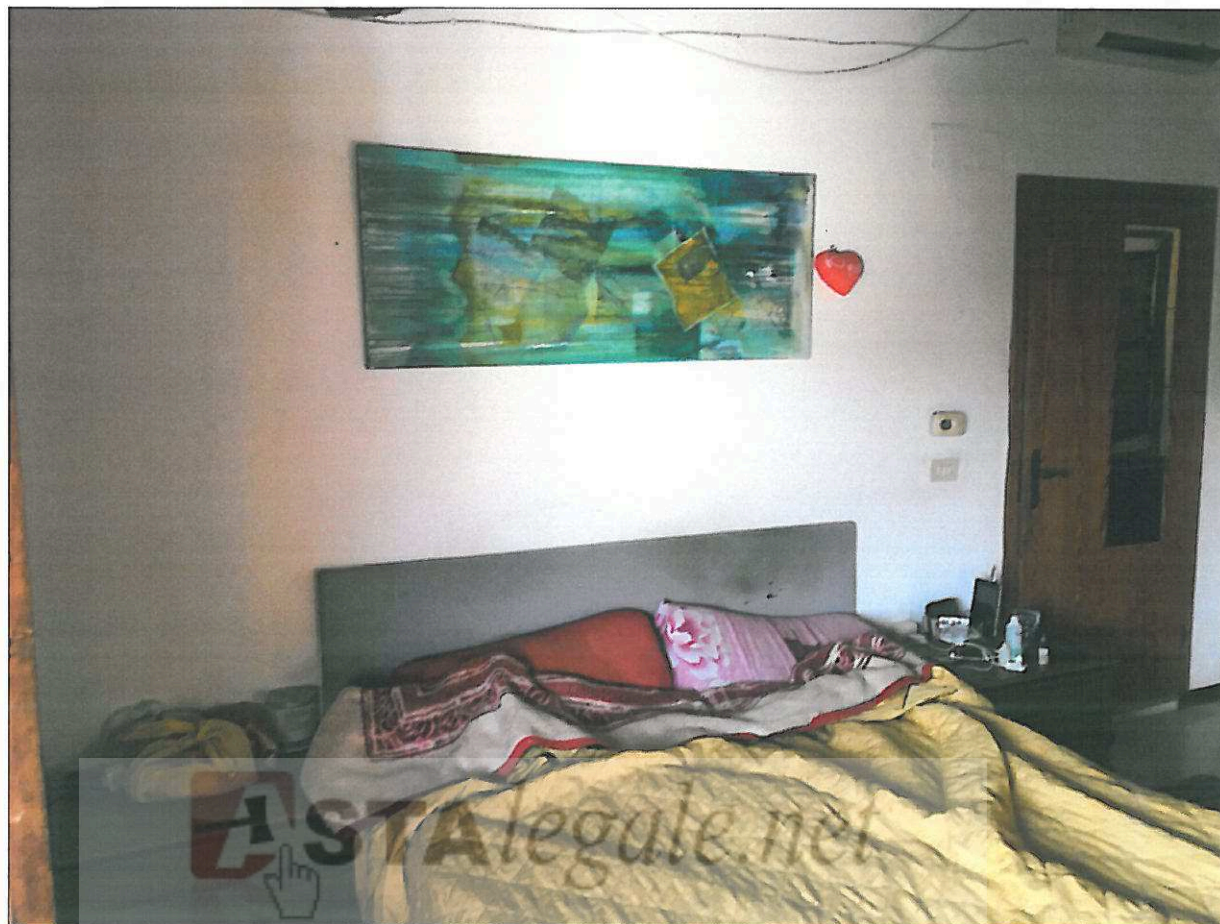


FOTO 11 Camera veduta lato cucina



FOTO 12 Camera veduta scala abusiva lato cucina



FOTO 13 particolare soppalco abisivo



FOTO 14 particolare soppalco abusivo





FOTO 15 Camera finestra a tetto



FOTO 16 camera particolare tetto



FOTO 17 antebagno



FOTO 18 bagno



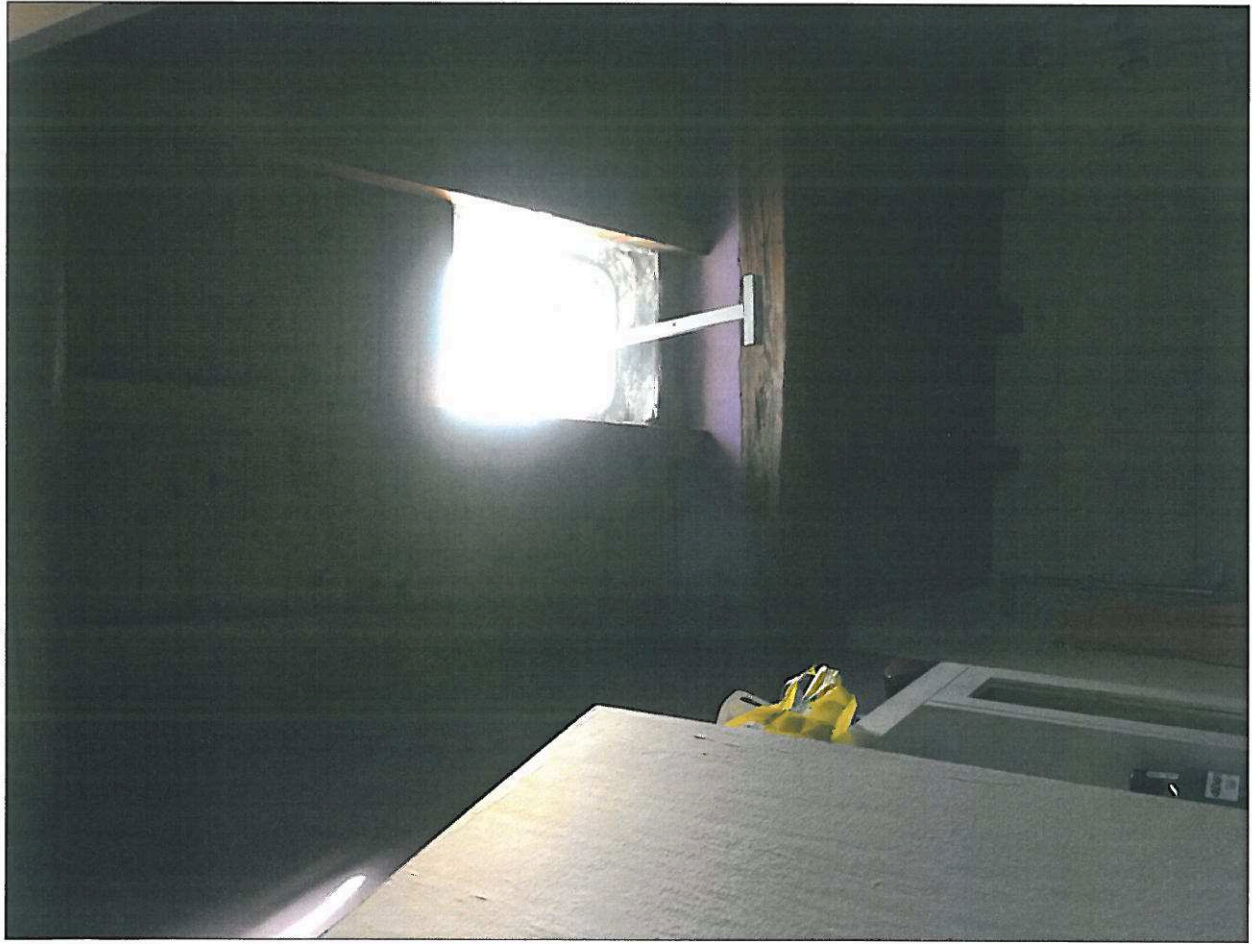


FOTO 19 bagno finestra a tetto



FOTO 20 bagno

