

PROGETTO PER LA REALIZZAZIONE DI UN CENTRO SPORTIVO

- PISCINA SEMIOLIMPIONICA COPERTA REGOLAMENTARE (Federazione Italiana Nuoto)
- N° 2 PISCINE PER LA RIABILITAZIONE E NUOTO BAMBINI
- SALA POLIVALENTE RIABILITAZIONE E UFFICI MEDICI PER LA RIABILITAZION
- N° 1 CAMPO DA TENNIS (POLIVALENTE)
- N° 1 CAMPO DA CALCIO A 5
- BAR E RISTORANTE

Mission del Progetto

*«Trasmettere e rappresentare educazione sportiva e sociale attraverso la
produzione di servizi di qualità per lo sport ed il tempo libero»*

Dati Tecnici di progetto

- Totale aree Scoperte mq. 6.000,00.
- Totale Superficie Utile Netta di Progetto. mq. 2.057,15

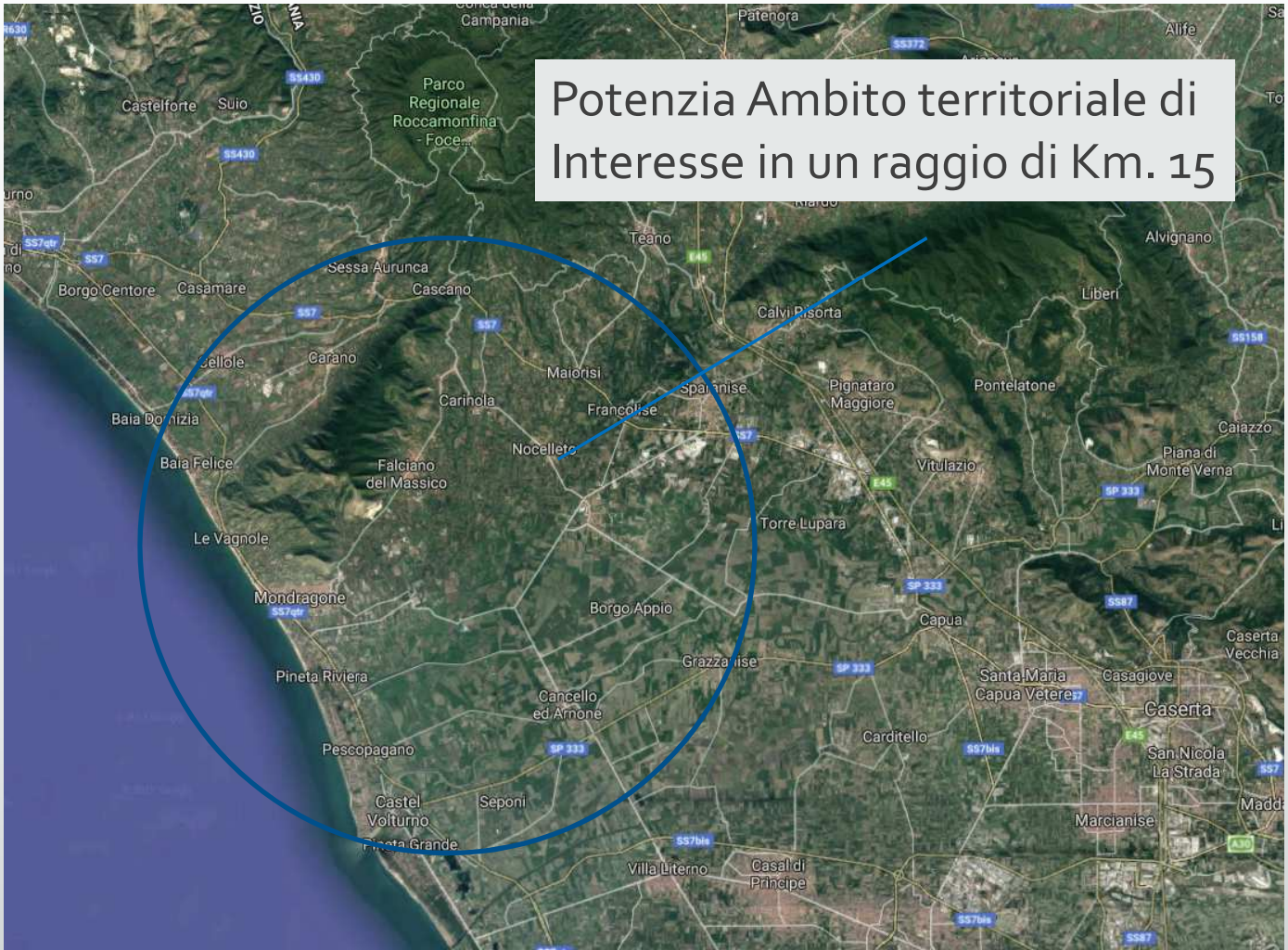
Area Piscine Coperte mq. 848,90

Area Studi Medici e per Riabilitazione mq. 320,00

Servizi e Spogliatoi mq. 618,30

Bar e Ristorante mq. 269,95

Potenzia Ambito territoriale di Interesse in un raggio di Km. 15



STUDIO DELL'AREA DI INTERESSE DEI COMUNI LIMITROFI

- Comune di Mondragone - Abit. 28.624 – Tempi di Percorrenza Media Min.15
- Comune di Cellole Km. 13 - Abit. 7.830
- Comune di Falciano Km. 7 - Abit. 3.636
- Comune di Carinola Km. 11 - Abit. 7.628
- Comune di Francolise Km. 15 - Abit. 4.902
- Comune di Canc. ed Arnone Km. 12 - Abit. 5.644
- Comune di Castel Volturno Km. 10 - Abit. 25.281
- Comune di Sessa Aurunca Km. 15 - Abit. 21.727

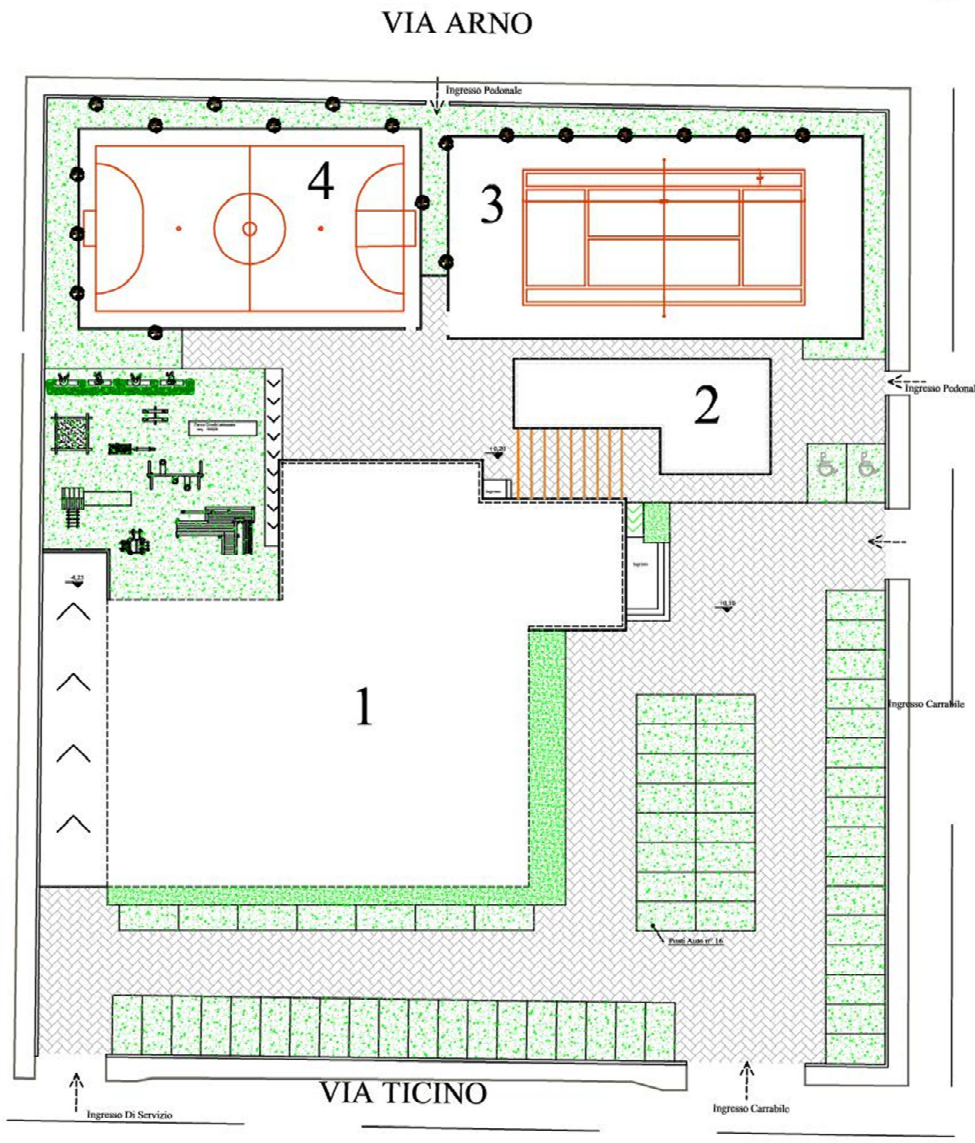
POTENZIALE AMBITO TERRITORIALE DI INTERESSE AB./ 105.272

INDIVIDUAZIONE DELL'AREA



AREA OGGETTO DI INTERVENTO POSTA IN PIANO DI LOTTIZZAZIONE APPROVATA E REALIZZATA, ATTUALE DESTINAZIONE URBANISTICA ZONA PER LA REALIZZAZIONE DI EDILIZIA A CARATTERE SOCIALE.

PROGETTO APPROVATO



1. Blocco Polifunzionale, Piscine Coperte, semiolimpionica e per la riabilitazione con relativi spogliatoi e servizi, sala polifunzionale per riabilitazione con studi medici, bar e ristorante.
2. Spogliatoi per Campi Esterni.
3. Campo da Tennis.
4. Campo da calcio a 5.
5. Parco giochi attrezzato.